



موضوع آموزشی - پژوهشی:

گزارش تصویری از اهمیت بازرسی قلب در نظارت های کشتارگاهی و کالبدگشایی دام

تهیه و تنظیم:

دکتر حجت الله جعفری

معاون شبکه دامپزشکی شهرستان بم

زمستان 1400

نکروز میوکارد قلب در بزغاله مبتلا به بیماری ویروسی تب برفکی

بیماری ویروسی تب برفکی یکی از مهمترین بیماری های واگیر دام تلقی می شود در گوسفند و بز این بیماری بیشتر با ضایعات در سم ها و بالتبع لنگش در دام خود را نشان می دهد گرچند ضایعات دهانی ناشی از این بیماری را نبایستی از قلم انداخت قابل ذکر است یکی از مهمترین علامت های تبیک این بیماری در دام های جوان بروز نقاط و خطوط حاصل از نکروز میوکارد قلب است که تحت عنوان **قلب ببری (Tiger heart)** شناخته می شود.



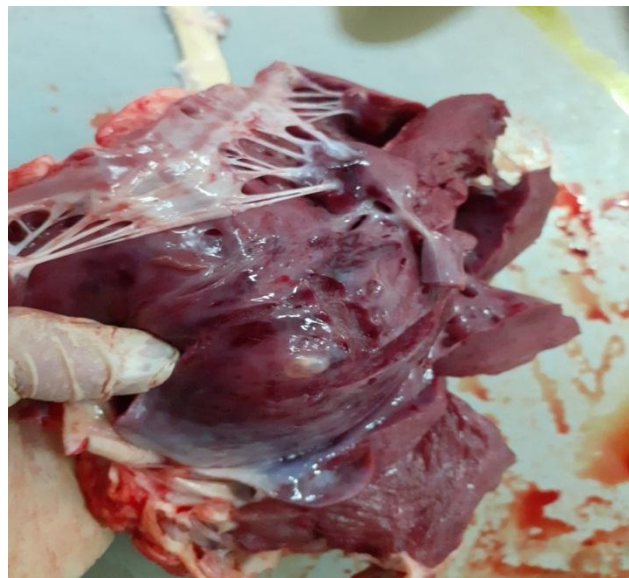
سالن کالبد گشایی شبکه دامپزشکی شهرستان بهم



بازدید از دامداری فوق و مشاهده ضایعات دهانی و لنگش در دامهای مادر



تصویر کیست انگلی سیستی سرکوس بویس در عضلات قلب گاو کشتاری در کشتارگاه دام بهم



حال مشاهده کیست اشاره شده در عضلات جوشی و دیگر عضلات لاشه: (با نشانگر سیاه مشخص است)



تصویر کیست انگلی سیستی سرکوس اویس در عضلات گوسفند کشتاری در کشتارگاه دام بم



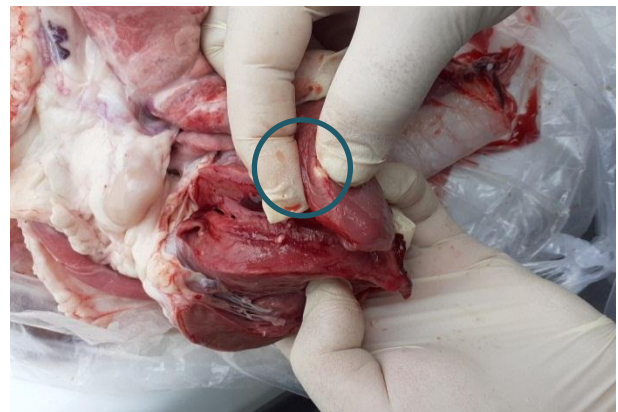
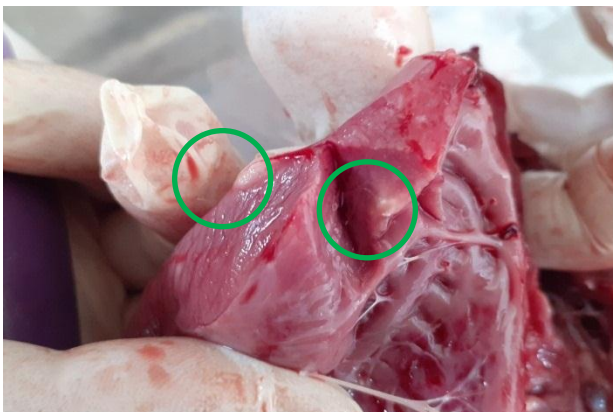
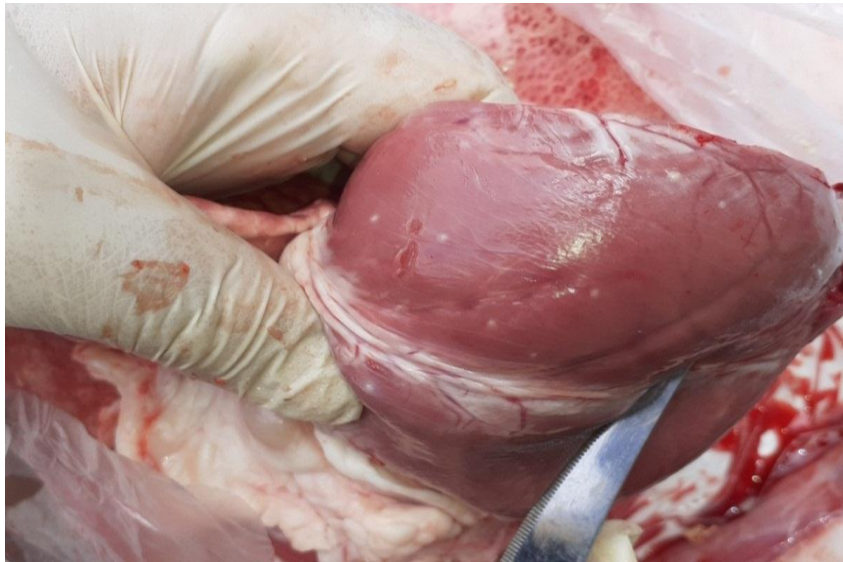
تصاویر کیست در داخل عضلات لاشه

ضمناً در ریه دام کشتاری تصویر خاصی از هیداتیدوز ریه مشاهده گردید.

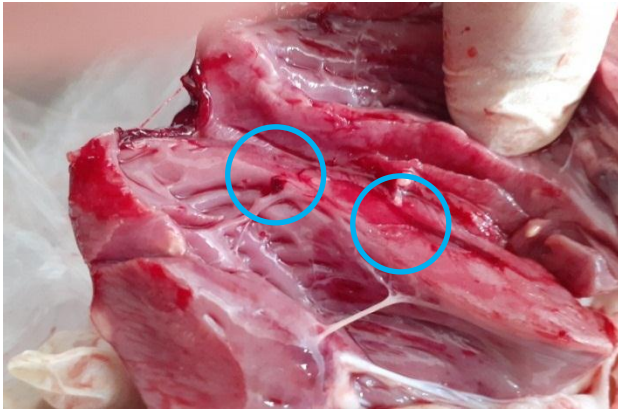


هر دو مشاهده (سیتی سرکوس اویس در عضلات و نیز هیداتیدوز ریه) نشانگر ارتباط مستقیم یا غیر مستقیم (علوفه مصرفی تامین شده از مکانی دیگر) با سگ دارد.

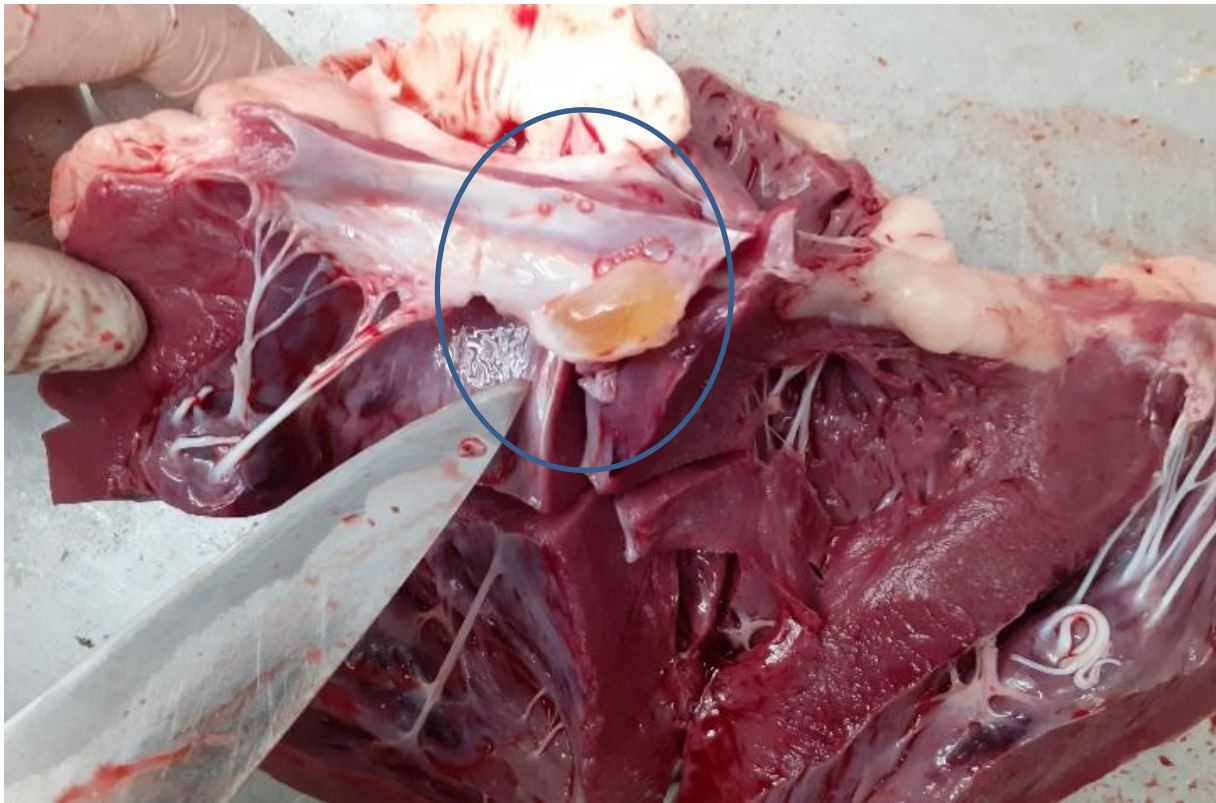
● **موردی دیگر سیستی سرکوس اویس در لاشه گوسفند:**



● موردی دیگر سیستمی سرکوس اویس در لاشه گوسفند:



تصویر کیست سروزی در قلب گاو کشتاری در کشتارگاه دام بم



تصویری از نکروز، پرخونی وسیع در عضلات قلب گاو کشتاری در کشتارگاه دام به



بازرسی دستگاه گوارش لاشه، دام اشاره شده

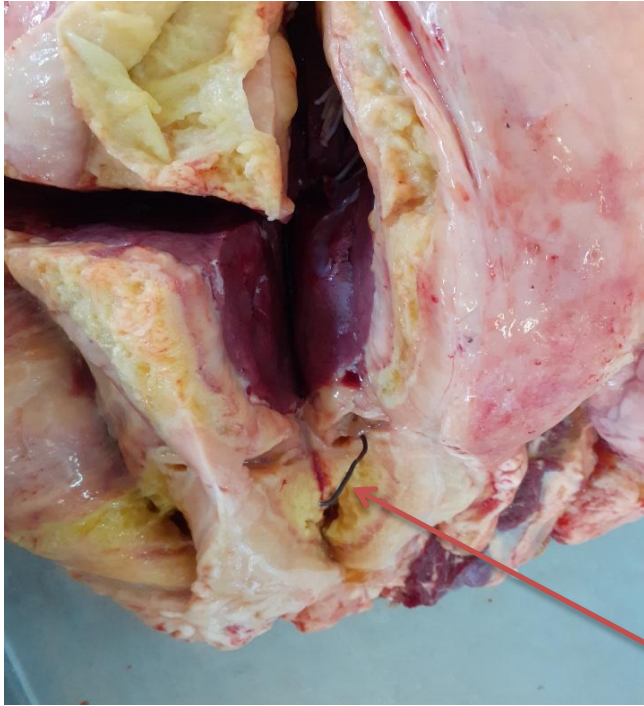


به احتمال بالا درگیری شدید در قلب دام، به علت نفوذ جسم خارجی از دستگاه گوارش به قلب بوده است. اما احتمال انتقال عفونت بصورت سیستمیک به قلب را نیز می توان حدس زد.

تصویری از هموپریکاردیوم در عضلات قلب گاو کشتاری در کشتارگاه دام بم



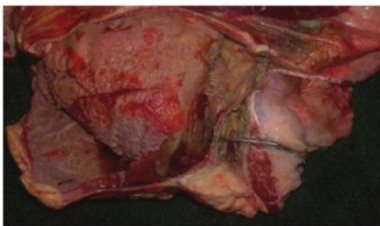
تصویری از پریکاردیت فیبرینی در قلب گاو کشتاری در کشتارگاه دام بم



ناشی از نفوذ جسم خارجی

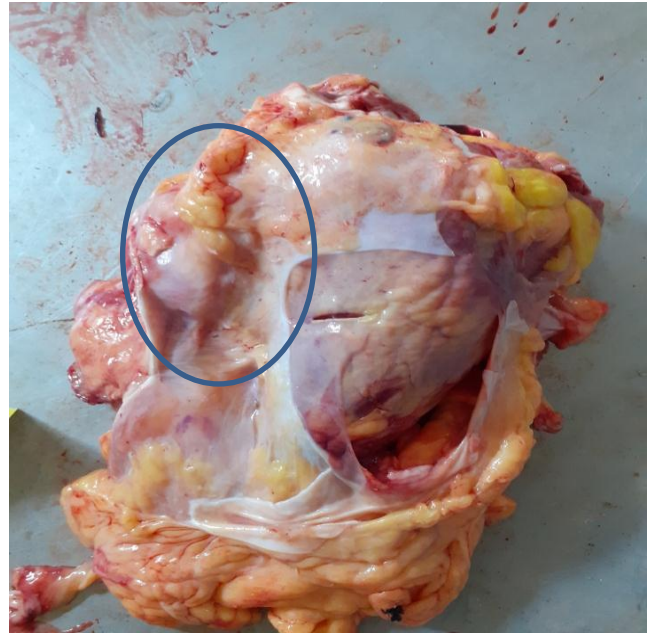


مثال منابع دیگر با توضیحات



Open pericardial sac of a cow with traumatic pericarditis, showing the heart covered with fibrin. The lesions were caused by a piece of wire that had perforated the pericardium

تصویری از تاثیر گذاری T.R.P در قلب گاو کشتاری در کشتارگاه دام به



نفوذ جسم خارجی و التهاب موضعی شدید در محل نفوذ در دستگاه گوارش کاملاً در تصویر مشهود است.

**تصویر خونریزی های گسترده در عضلات قلب گوسفند دچار مسمومیت با فسفید روی (فسفر دوزنگ)
کالبدگشایی در یکی از مراکز درمانی بخش خصوصی شهرستان بزم با حضور نویسنده مقاله**



ضمن اظهار دامتدار مبنی بر مسمومیت دام با سم اشاره شده
دیگر نشانه های مسمومیت لاشه را در تصاویر ذیل مشاهده فرمایید.



التهاب، پرخونی و آسیب شدید به بافت ریه



التهاب، پرخونی مستقیم و پاسیو و آسیب شدید به بافت کبد



جدا شدن مخاطات بافت دستگاه گوارش به سهولت



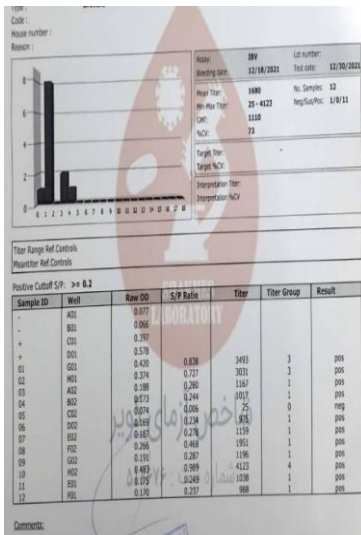
التهاب، پرخونی و آسیب شدید روده ها

تصویر خونگیری ناقص در قلب لاشه گاو کشتاری در کشتارگاه دام به



دام مذکور مدت زمان زیادی به علت شکستگی در ناحیه لگن زمین گیر بوده و درد شدیدی داشته است.

تصویر از پریکاردیت در کالبد گشایی طیور (عفونت ثانویه پس از برونشیت ویروسی طیور) احتمالاً عفونت ثانویه پس از ویروس با باکتری e.coli و...



جواب مثبت آزمایش به IBV

وجود ترشحات و Cast در محل ترشحات نای

پریکاردیت و پری هپاتیت مشهود است

تصویر از هیپرتروفی در لاشه گاو کشتاری در کشتارگاه دام بم



ضایعه فوق همراه با آسیت شدید در محوطه شکمی بود.



اما علت احتمالی : مشاهده التهاب و پرخوبی در روده ها



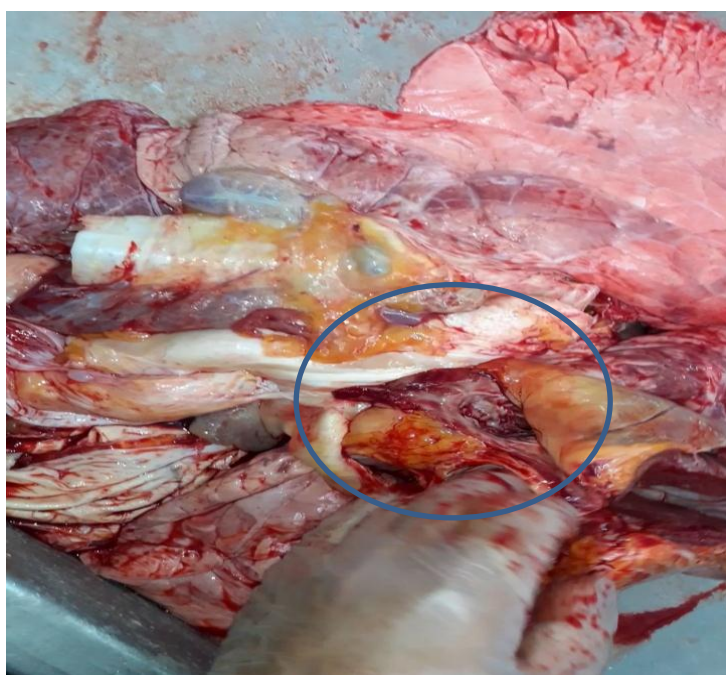
مشاهده یک قطع لاستیکی که مشخص بود مدت زمان طولانی در روده ها مانده و موجب انسداد و به نوعی ایلتوس شده است



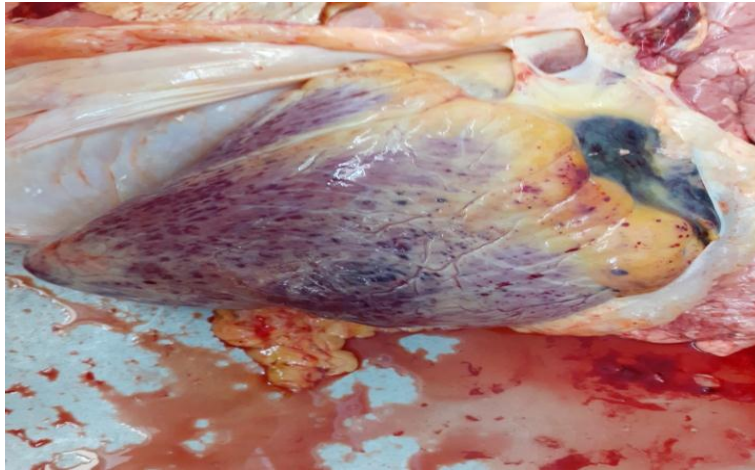
لذا این خلل در عبور مواد از روده و التهاب و پرخونی ناشی از آن و درد و زجر حیوان موجب آتونی و کم کاری دستگاه گوارش شدید که قاعدتا این موضوع موجب فشار از سوی دستگاه گوارش بر محوطه صدی و قلب دام شده است.



تصویر آتروفی چربی های اطراف قلب در لاشه تب دار و دچار سپتی سمی (کشتارگاه دام بم)



تصویر خونریزی های نقطه ای (Petechial) در عضلات قلب گاو کشتاری در کشتارگاه دام بم



لاشه دام مذکور تب دار بود و این خونریزی ها از این موضوع نشات می گیرد.

تصویر پریکاردیت (سروزی) در قلب گاو کشتاری در کشتارگاه دام بم

توضیحات

Pericarditis is an **inflammation of the pericardium** with accumulation of serous or fibrinous inflammatory products. In cattle, it is almost always attributable to a reticular foreign body that has penetrated the reticular wall, diaphragm and pericardial sac.



Traumatic pericarditis in cattle

پایان

از توجه همکاران محترم کمال تشکر و قدرانی را دارم

موفق باشید.